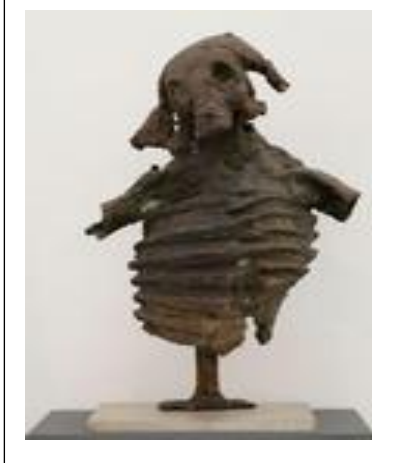


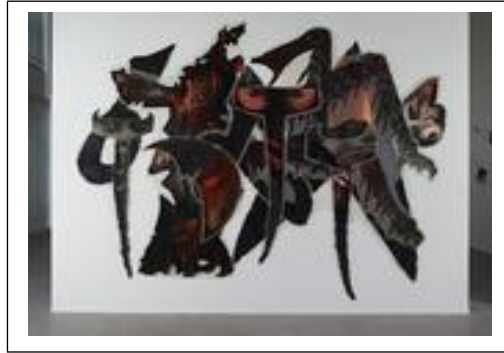
# ATELIER 12

*isoler, associer pour composer une  
créature*

## **Références culturelles :**



Jean Roulland « La reine morte »  
Bronze 1981



Annette Messenger « Les chimères »  
1983

## **Matériel :**

ciseaux ; colle ; photocopies de visages, mains, pieds, oreilles, nez, bouches, yeux ; craies, encres  
Support : papier canson blanc ou de couleur

## **Entrée dans l'activité :**

Observer des visages (photocopies) et les différents éléments qui les composent. Découper les parties du visage pour se constituer un réservoir de formes représentatives du visage (bouches, yeux, nez...).

## **Proposition d'activité plastique :**

Choisir des éléments parmi ceux découpés.  
Disposer les morceaux dans l'intention de réaliser le portrait expressif d'une créature.  
Travailler la posture, l'expression du visage de cette chimère pour faire apparaître une émotion, un sentiment.

## **Mise en valeur :**

Coller la créature réalisée sur un support non imposé  
Donner un titre au portrait réalisé

## **Prolongement :**

Dans l'intention de renforcer l'expression de la chimère, on pourra intervenir par

la couleur, la matière, le geste.

Afin de créer une succession d'expressions, on pourra envisager de déplacer les éléments.

Concevoir une galerie de portraits de Chimères

**Chimère** : nom féminin (latin chimaera, monstre à tête de chèvre, du grec khimaira)

Définitions :

-Animal fabuleux ayant la tête et le poitrail d'un lion, le ventre d'une chèvre et la queue d'un serpent.

-Être ou objet bizarre composé de parties disparates, formant un ensemble sans unité.

-Projet séduisant, mais irréalisable ; idée vaine qui n'est que le produit de l'imagination ; illusion : Poursuivre des chimères.

-Organisme constitué de deux ou, plus rarement, de plusieurs variétés de cellules ayant des origines génétiques différentes.

-Poisson cartilagineux à caudale effilée, à vastes pectorales, à fentes branchiales couvertes d'un opercule atypique, aux dents soudées en plaques, se nourrissant de mollusques et d'oursins et dont le mâle possède un appendice frontal. (On pêche la chimère pour son huile de foie ; ce genre de poissons est la seule forme actuelle de l'ordre des holocéphales.)

**Créature** : nom féminin (latin ecclésiastique creatura)

Définitions :

-Être créé, par opposition à Dieu qui l'a créé ; en particulier l'être humain.

-Familier. Femme : Une créature de rêve.

-Vieux. Femme de mauvaise vie.

-Littéraire. Personne dont la personnalité a été façonnée par quelqu'un d'autre : Elle est la créature d'une sorte de Pygmalion.

-Péjoratif. Personne qui ne doit sa situation qu'à la protection, à la faveur d'une autre, et qui lui est entièrement soumise ; protégé : Les créatures d'un ministre