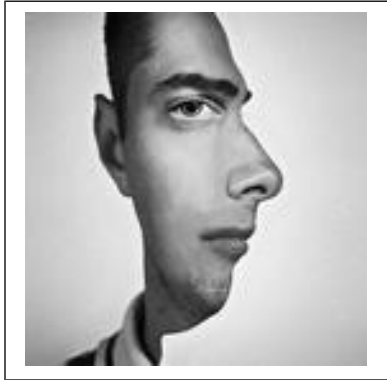


ATELIER 5

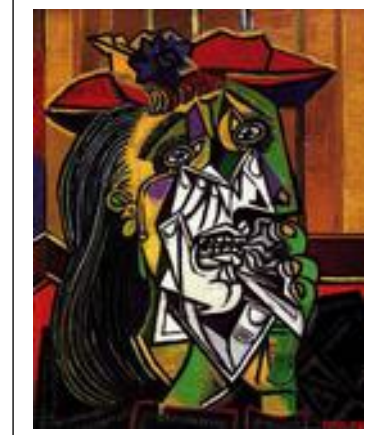
Références culturelles :



« Femme au collier » P. Picasso



Erwin Blumenfeld



« La Femme qui pleure » P. Picasso

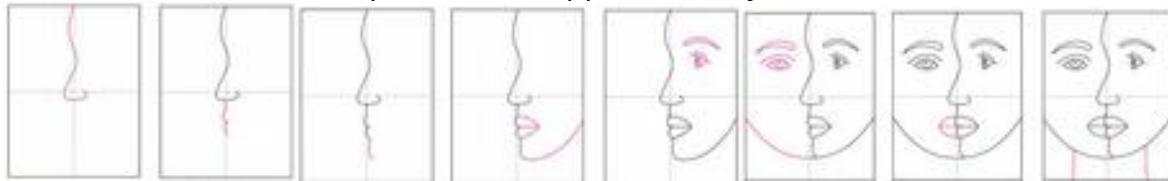
Matériel :

Entrée dans l'activité :

Observer le portrait « femme au collier » de P. Picasso. Remarquer les vides et les pleins, la palette de couleurs restreinte, les jeux de prises de vue.

Proposition d'activité plastique :

Suivre les différentes étapes sur un support au crayon de bois.



S'imposer une palette de couleurs restreintes. Investir les espaces par le vide et le plein selon le médium utilisé : le couleur/pas de couleur, graphisme/absence de graphisme, couleur épaisse (empâtements)/couleur diluée, pastel plus ou moins estompé, densité des graphismes...

On pourra envisager en gravure sur une plaque de plâtre.

Prolongement :

Annoncer un projet rendre expressif mon portrait face-profil. Choisir une expression, une palette de couleurs, des graphismes évocateurs, la technique. Observer d'autres œuvres cubistes dans l'évolution du travail de Picasso (.....femme qui pleure)